

PROJECT test-drive



ЯДРО ТЕХНОПАРКА 3 корпус

проектный тест-драйв - это «карусель» краткое знакомство с проектами, которое проходит в первые два дня проектной школы.

Тест-драйв даёт возможность всем участникам проектной школы подробнее узнать о каждом проекте и помогает определиться с выбором.



Решение задачи по оптимизации транспортного движения с помощью имитационного моделирования в среде PTV Vissim



Робот сортировщик писем и легких грузов
Разработка алгоритма и прототипа по

38

41

43

WC

44



Применение беспилотного FPV - летательного аппарата для создания виртуальных экскурсий и VR-сцен

19

18

17

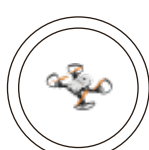
16



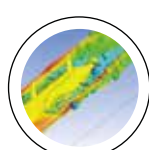
экотехническое решение для исследований с помощью подводного необитаемого робота



Разработка системы автоматического управления модели борт-поворотной необитаемой платформы



Инвентаризация закрытого склада с помощью БПЛА



Исследование влияния аэродинамических свойств транспортного средства при разработке прототипа аэроглиссера

ВХОД